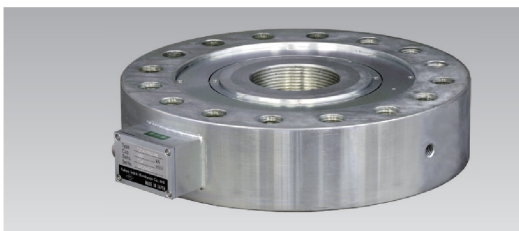


ДАТЧИКИ СИЛЫ

TCLY-NA Универсальный датчик силы растяжения/сжатия 300кН-2МН



TCLY-NA — универсальный датчик силы, работающий на растяжение/сжатие, с низкопрофильной конструкцией и высоким пределом измерений. Он обеспечивает высокую точность, высокую производительность и отличную стабильность благодаря особенностям конструкции чувствительного элемента. Эту модель широко используют в одноосных испытательных машинах для испытаний под нагрузкой.

Низкий профиль
Высокие пределы измерения

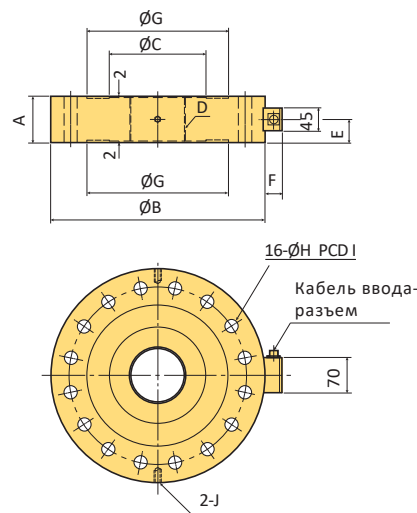
Класс защиты: эквивалент IP40

РАЗМЕРЫ

ТИП	A	ØB	ØC	D	E	F	ØG	ØH	I	J
TCLY-300KNA	70	295	120	M65x3	35	33	198	17	245	M12 DP22
TCLY-500KNA	75	320	140	M85x3	37.5	33	220	22	270	M12 DP22
TCLY-1MNA	90	420	190	M110x3	45	34	278	26	350	M12 DP22
TCLY-1.5MNA	100	470	230	M140x4	50	34	318	32	395	M16 DP27
TCLY-2MNA	110	500	250	M160x4	55	34.5	338	38	420	M20 DP30

ТЕХНИЧЕСКИЕ ХАРАКТЕРИСТИКИ

ТИП	TCLY-300KNA	TCLY-500KNA	TCLY-1MNA	TCLY-1.5MNA	TCLY-2MNA
Пределы измерения	300кН	500кН	1МН	1,5МН	2МН
Номинальный выходной сигнал	2мВ/В ±0.5%				
Нелинейность	0,2%RO				
Гистерезис	0,2%RO				0,5%RO
Собственная частота	4,8кГц	5,4кГц	4,8кГц	4,9кГц	5,2кГц
Влияние температуры на нуль	0,01%RO/°C				
Влияние температуры на диапазон измерения	0,005%/°C				
Диапазон термокомпенсации	0 ~ +40°C				
Допустимый диапазон температуры	-20 ~ +60°C				
Перегрузка	150%				
Предельная номинальная перегрузка	300%				
Входное/выходное сопротивление	700 Ом±1%				
Рекомендуемое напряжение питания	не более 10 В				
Допустимое напряжение питания	20В				
Баланс нуля	5%RO				
Вес	35кг	40кг	80кг	100кг	125кг



Поставляемый кабель: СТ9-4N10/NP-STB с разъемом NDIS (4-жильный экранированный хлоропреновый кабель диам. 9 мм, 0,5 мм², 10 м)

TCLN-NA Универсальный датчик силы растяжения/сжатия 500Н-5кН



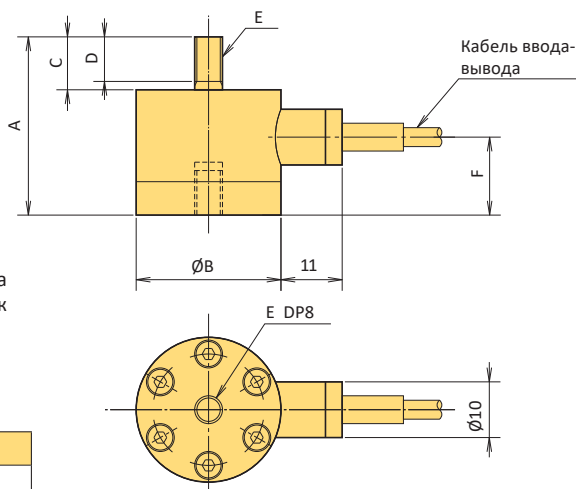
Компактный
Герметичный

По сравнению с обычными универсальными датчиками силы TML, работающими на растяжение/сжатие, TCLN-NA — очень компактная и легкая модель. Для удобства датчик оснащен тонким кабелем ввода-вывода диаметром 3 мм.

Класс защиты: эквивалент IP67

ТЕХНИЧЕСКИЕ ХАРАКТЕРИСТИКИ

ТИП	TCLN-500NA	TCLN-1KNA	TCLN-2KNA	TCLN-5KNA
Пределы измерения	500Н	1кН	2кН	5кН
Номинальный выходной сигнал	1 мВ/В ±20 %			
Нелинейность	0,5%RO			
Гистерезис	0,1%RO			
Собственная частота	10кГц	12кГц	14кГц	14кГц
Влияние температуры на нуль	0,05%RO/°C			
Влияние температуры на диапазон измерения	0,05%/°C			
Диапазон термокомпенсации	-10 ~ +60°C			
Допустимый диапазон температуры	-30 ~ +70°C			
Перегрузка	150%			
Предельная номинальная перегрузка	200%			
Входное/выходное сопротивление	350 Ом±2 %			
Рекомендуемое напряжение питания	не более 6 В			
Допустимое напряжение питания	15В			
Баланс нуля	10%RO			
Вес	80г	80г	80г	140г



РАЗМЕРЫ

ТИП	A	ØB	C	D	E	F
TCLN-500NA	32	26	9,5	8	M5x0,8	14
TCLN-1KNA	32	26	9,5	8	M5x0,8	14
TCLN-2KNA	32	26	9,5	8	M5x0,8	14
TCLN-5KNA	42	32	14	12	M8x1,25	15

МОНТАЖНЫЕ ПРИСПОСОБЛЕНИЯ

Тип	Проушина FE
TCLN-500NA ~ 2KNA	FE-002C/FE-002D
TCLN-5KNA	FE-05C/FE-05D

Монтажные приспособления для датчиков силы см. на стр. 32-35.

Кабель ввода-вывода: 4-жильный экранированный хлоропреновый кабель диам. 3 мм, 0,05 мм², 5 м